

Fit für das Management

Ausbildungen für Unternehmer/innen,
Führungskräfte und Manager/innen



FIT FÜR DAS MANAGEMENT

MANAGEMENT KANN MAN LERNEN!

Unternehmenserfolg durch effizientes Management: Das WIFI zeigt Ihnen den Weg – mit maßgeschneiderten Bildungsprogrammen für Führungskräfte, Nachwuchsführungskräfte, leitende Angestellte sowie für Ein-Personen-Unternehmer/innen.



Als Manager/in in Ihrem Unternehmen sind Sie täglich gefordert: Sie nehmen Führungsaufgaben wahr, schaffen Arbeitsabläufe, setzen geeignete Management-Instrumente ein.

Dies erfordert, um erfolgreich zu sein, ausgeprägte persönliche Führungseigenschaften und ein umfangreiches Fachwissen auf allen unternehmensrelevanten Gebieten. Das WIFI unterstützt Sie bei Ihrer Weiterentwicklung als Führungskraft und bereitet Sie in praxisorientierten Lehrgängen und Seminaren auf künftige Managementaufgaben vor.

Nähe zur Wirtschaft

Absolventinnen und Absolventen können sicher sein, dass die erworbenen Kompetenzen den aktuellen Anforderungen der Praxis entsprechen.

Hoher Praxisbezug

Inhalte sind stark auf den Berufsalltag bezogen und dadurch sofort umsetzbar.

Anerkannte Abschlüsse

WIFI-Zeugnisse und -Diplome sind in der Wirtschaft national und international anerkannt.

MANAGEMENT KANN MAN LERNEN!

In Ihrem WIFI in Österreich und sieben weiteren WIFI's in europäischen Ländern.

Die Trainer/innen

kommen direkt aus der Praxis und sprechen die „Sprache“ der Teilnehmer/innen.

Kooperationen

mit in- und ausländischen Universitäten verzahnen aktuelles wissenschaftliches Know-how mit praxisrelevanten Aspekten.

Firmen-Intern-Training

ermöglicht die Weiterbildung von Führungskräften sowie Mitarbeiterinnen und Mitarbeitern ganz gezielt nach den Bedürfnissen des Unternehmens.



PRAXISORIENTIERTE WEITERBILDUNG FÜR IHREN UNTERNEHMENSERFOLG

FÜR TOP-MANAGER/INNEN DER ZUKUNFT – DER WIFI-MBA

Nach wie vor ist der MBA (Master of Business Administration) der Königsweg für Ihren Top-Führungsjob im gehobenen Managementbereich. Die WIFI-Masterlehrgänge haben – aufgrund von Kooperationen mit namhaften Universitäten – wissenschaftliches Niveau und weisen zugleich hohen Praxisbezug auf.

Die Inhalte: branchenübergreifendes, vernetztes Management-Know-how, strategisches Handeln, lösungsorientierte Problemanalyse und Soft Skills. Die Lehrgänge schließen mit international anerkannten akademischen Abschlüssen (MAS, MBA) ab.

- **Advanced Academic Business Manager (MBA)**
- **Business Manager/in (MAS)**
- **Management in Finance and Accounting (MBA)**

MANAGEMENT-KOMPETENZ

Ihr unternehmerischer Erfolg basiert auf Wissen und Know-how-Vorsprung. Das WIFI-Weiterbildungsprogramm für Management und Unternehmensführung bereitet Sie auf die zukünftige Managementpraxis vor und gibt wertvolle Impulse für Ihre persönliche Weiterentwicklung.

■ **General- & Business-Management-Ausbildungen**

Dazu bietet Ihnen das WIFI vertiefende Lehrgänge zu relevanten Funktionen und Aufgaben im Unternehmen:

- **Controlling**
- **Projektmanagement**
- **Change- und Wissensmanagement**
- **Qualitäts- & Prozessmanagement**
- **Marketing**

FÜHREN UND COACHEN VON MITARBEITERINNEN UND MITARBEITERN SOWIE TEAMS

Eine Vielfalt an Lehrgängen und Seminaren widmet sich diesen Themen:

- **Human Resource Management**
- **Führungskräfteausbildungen**
- **Teamentwicklung**
- **Coaching-Lehrgänge**
- **Diversity Management**
- **Ausbildertraining und -prüfung**

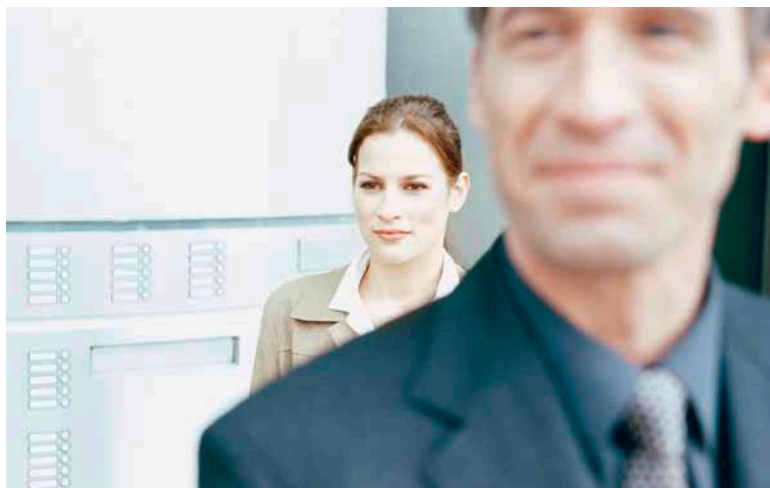


UNTERNEHMERISCHES DENKEN VON ANFANG AN

Wenn Sie in einem Unternehmen Verantwortung tragen, sind Sie mit betriebswirtschaftlichen und rechtlichen Fragestellungen konfrontiert. Das WIFI bietet Ihnen als Gründer/in, Jungunternehmer/in und Mitarbeiter/in in leitenden Funktionen praxisorientierte Lehrgänge und Kurse an, die Ihnen Schlüsselqualifikationen moderner Unternehmensführung vermitteln.

WIFI-UNTERNEHMERTRAINING

Die Management-Basisausbildung mit Praxisbezug für zukünftige Unternehmer/innen und für Mitarbeiter/innen, die als „Mitunternehmer/in“ mehr zum Unternehmenserfolg beitragen möchten. Mit dem Unternehmertraining bereiten sich auch angehende Meister/innen auf die Unternehmerprüfung vor. Inhalte: Unternehmerisches Handeln, Kommunikation, Marketing, Organisation, Recht, Rechnungswesen sowie Führen von Mitarbeiterinnen und Mitarbeitern.



EINZELN, ABER NICHT ALLEIN

Als Ein-Personen-Unternehmer/in (EPU) bringen Sie der Wirtschaft mit hochspezialisierten Produkten und Dienstleistungen neue Impulse. Gleichzeitig sind Sie mit spezifischen Herausforderungen konfrontiert – etwa durch die fehlende Unterstützung von Mitarbeiterinnen und Mitarbeitern. Wie Sie diese Herausforderungen erfolgreich meistern, zeigen Ihnen spezielle WIFI-Kurse:

- Grundwissen in Betriebswirtschaft
- Business-Plan
- Marketing für Einzelunternehmen
- Rechtliches Basiswissen
- Selbst- & Zeitmanagement





„Begonnen habe ich als Tischlerlehrling. Dann kam die WIFI-Fachakademie, die Meisterprüfung, die Berufsmatura, die Abend-HTL für Hochbau und Ende 2005 die Befähigungsprüfung für Baumeister. Vor zwei Jahren habe ich mich dann selbstständig gemacht. Und wie man einen erfolgreichen Betrieb richtig managt, lernte ich am WIFI im Unternehmertraining!“

*Ing. Arnold Wreßnig, Baumeister
Geschäftsführer Planungsbüro Arnold Wressnig
GmbH für Hochbau und Abwassertechnik,
Ingenieurbüro für Innenarchitektur, Tischlerei*



„Mit dem WIFI-Unternehmertraining habe ich mein betriebswirtschaftliches Wissen ergänzt. Es war alles dabei, was man für die Organisation und kaufmännische Leitung eines Unternehmens braucht – zum Beispiel die rechtlichen Hintergründe von Verträgen mit Kunden und Lieferanten, die Kostenrechnung und Kalkulation. Alles Themen, mit denen ich täglich zu tun habe.“

Claudia Kiedl

DAS SAGEN UNSERE KUNDINNEN UND KUNDEN:



„Gelerntes bekommt erst dann Wichtigkeit, wenn man es anwendet, und Geplantes bekommt erst Bedeutung, wenn es umgesetzt ist! Mit der Ausbildung zum MBA des WIFI und der Alpen-Adria Universität Klagenfurt bekommt man eine hervorragende Managementausbildung auf akademisch-wissenschaftlichem Fundament mit sehr viel Bezug zur Praxis ... Ich kann jedem nur zu dieser Ausbildung raten. Die Vortragenden und Trainer/innen bringen einen nicht nur beruflich weiter, sondern fördern auch die persönliche Entwicklung.“

Herbert Windhager, MBA



„Der akademische Lehrgang Master of Business Administration (MBA) Finance Management hat mir den Brückenschlag zu neuen Ufern ermöglicht. Die Referenten legten immer großen Wert auf Praxisnähe, sodass ich das erarbeitete Wissen aus der Projektarbeit und aus der Master Thesis heute aktiv in der Vermögensverwaltung der Volksbank umsetze.“

*Daniel Drißner, MBA, CFP
Leiter Investmentbanking Volksbank,
Vorarlberg e.Gen.*

Besuchen Sie unsere kostenlosen Info-Veranstaltungen!



Haben Sie Interesse und möchten sich anmelden?

Oder benötigen Sie mehr Informationen?

Dann kontaktieren Sie bitte unsere Mitarbeiter/innen in den Landes-WIFIs:

IHR/E ANSPRECHPARTNER/IN

WIFI Burgenland

Mirko Gregorich
Robert-Graf-Platz 1, 7001 Eisenstadt
T 05 90 907-5150
E gregorich@bgld.wifi.at

WIFI Kärnten GmbH

Mag. Karl Pleßnitzer
Europaplatz 1, 9021 Klagenfurt
T 05 9434-910
E karl.plessnitzer@wifikaernten.at

WIFI Niederösterreich

Mag. (FH) Ingrid Buxbaum
Mariazeller Straße 97, 3100 St. Pölten
T 02742 890-2230
E ingrid.buxbaum@noe.wifi.at

WIFI Oberösterreich GmbH

Kundenservice
Wiener Straße 150, 4021 Linz
T 05 7000-77
E kundenservice@wifi-ooe.at

WIFI Salzburg

Mag. Veronika Spatzenegger
Julius-Raab-Platz 2, 5027 Salzburg
T 0662 8888-424
E vspatzenegger@wifisalzburg.at

WIFI Steiermark

Mag. Alfred Löscher
Körblergasse 111-113, 8021 Graz
T 0316 601-337
E alfred.loescher@stmk.wifi.at

WIFI Tirol

Mag. FH Gunther Redondo
Egger-Lienz-Straße 116, 6021 Innsbruck
T 05 90 905-7272
E gunther.redondo@wktirol.at

WIFI Vorarlberg

Dr. Thomas Wachter
Bahnhofstraße 24, 6850 Dornbirn
T 05572 3894-440
E wachter.thomas@vlbg.wifi.at

WIFI Wien

Mag. Johanna Hoffmann-Handler, Sabine Hatz
Währinger Gürtel 97, 1181 Wien
T 01 476 77-5514
E hoffmann@wifiwien.at

WIFI Österreich

Mag. Markus Novak
Wiedner Hauptstraße 63, 1045 Wien
T 05 90 900-3601
E markus.novak@wko.at